



# TRIO TRAC

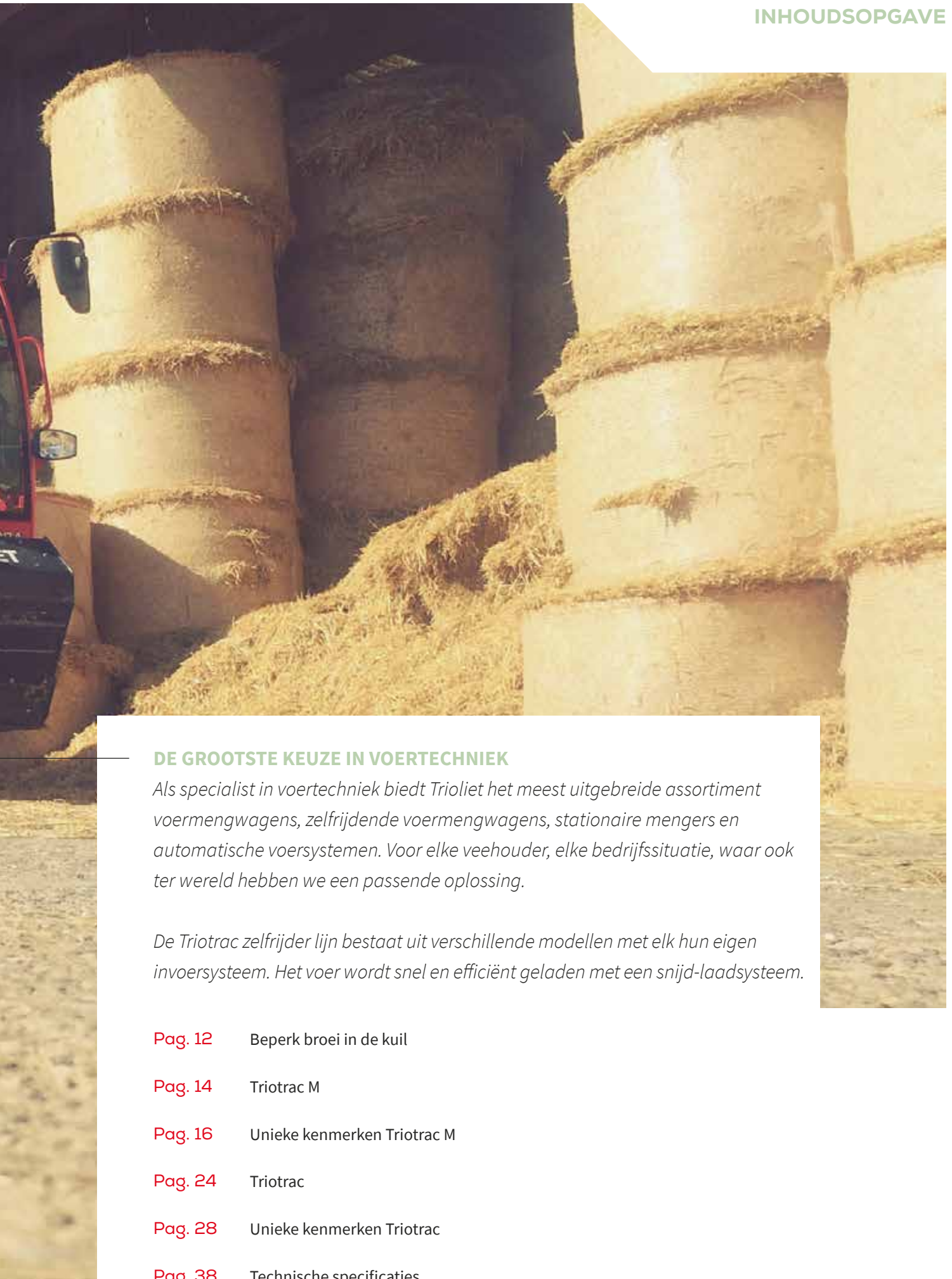
*zelfrijdende  
voermengwagens*

Trioliet. Ontwikkelt voor ú.



**SNEL, ACCURAAAT EN  
MET BEHOUD VAN  
VOERSTRUCTUUR DANKZIJ  
SNIJD- LAADSYSTEEM**





## DE GROOTSTE KEUZE IN VOERTECHNIEK

*Als specialist in voertechniek biedt Trioliet het meest uitgebreide assortiment voermengwagens, zelfrijdende voermengwagens, stationaire mixers en automatische voersystemen. Voor elke veehouder, elke bedrijfssituatie, waar ook ter wereld hebben we een passende oplossing.*

*De Triotrac zelfrijder lijn bestaat uit verschillende modellen met elk hun eigen invoersysteem. Het voer wordt snel en efficiënt geladen met een snijd-laadsysteem.*

- Pag. 12**      Beperk broei in de kuil
- Pag. 14**      Triotrac M
- Pag. 16**      Unieke kenmerken Triotrac M
- Pag. 24**      Triotrac
- Pag. 28**      Unieke kenmerken Triotrac
- Pag. 38**      Technische specificaties



## VOEREN MET DE HOOGSTE PRECISIE



Laden, mengen en uitdoseren met één machine. Voeren op meerdere locaties en met behoud van voerstructuur. De Triotrac zelfrijder serie is gericht op snel, accuraat voeren zonder voerverlies. Grote of kleine hoeveelheden voer, lange of korte componenten, de Triotrac mengt het moeiteloos tot een homogeen rantsoen. We bieden een mooie complete reeks Triotrac zelfrijdende voermengwagens in verschillende soorten en maten.

- ✓ **Triotrac M** met invoerrotor 14m<sup>3</sup> **(NIEUW!)**
- ✓ **Triotrac** met opvoerband 17 - 24m<sup>3</sup>

### BETROUWBARE, ZUINIGE ZELFRIJDER MET ENORME CAPACITEIT

De Triotrac staat bekend om zijn enorme capaciteit. Hij snijdt en laadt tot wel 2.500 kg grassilage per minuut. De machine zorgt dag in-dag uit voor een topprestatie. Op sommige bedrijven maakt de Triotrac wel tien uren per dag. De allereerste Triotrac had na 9,5 jaar trouwe dienst maar liefst 20.797 uren op de teller staan en werd vervangen door een Triotrac New Edition. Voor dit bedrijf was één van de voornaamste redenen om weer voor de Triotrac te kiezen de snelheid waarmee de machine enorme hoeveelheden voer kan verwerken. Met de Triotrac besparen ze veertien uur arbeid per week en vier liter diesel per uur ten opzichte van een concurrerende zelfrijder. Lees het hele verhaal op pag. 10.



Scan de QR code met de camera van de smartphone, open de pagina en lees het verhaal van eerste Triotrac klant



## UNIEKE KENMERKEN:

- ✓ Uniek snijd-laadsysteem
- ✓ Geschikt voor alle voersoorten
- ✓ Behoudt voerstructuur
- ✓ Voert snel en comfortabel
- ✓ Geen voerverliezen voor de kuil of broei in de kuil

## VIER-IN-ÉÉN-MACHINE

Het grote voordeel van een zelfrijdende voermengwagen is dat het eigenlijk een vier-in-één-machine is. Bij een getrokken voermengwagen heb je een trekker, shovel, verreiker of voorlader en een uitkuilsysteem nodig. Dat is met een Triotrac zelfrijder niet het geval. Je heb één machine die alles kan en altijd klaarstaat om te voeren.

## COMFORTABEL VOEREN OP VERSCHILLENDE LOCATIES

De Triotrac voldoet aan de eisen voor wegverkeer. Dat maakt het mogelijk om op verschillende locaties te voeren. De hydrostatische rijaandrijving in combinatie met de powershift zorgt voor veel comfortabele kilometers op de weg. De ECOdrive reduceert het motortoerental zodat met weinig brandstof toch 40 km/u gereden kan worden. Verder is de machine rondom geveerd en is er cruise control, een achteruitrijcamera, airconditioning, verwarmde, elektrisch verstelbare spiegels en een radio aanwezig. De Triotrac is dus uitermate goed geschikt voor veehouders die van comfort houden en in korte tijd willen voeren.

## TRIOTRAC P MET STROBLAZER

De Triotrac zelfrijder kan ook met een stroblazer worden uitgerust. Deze mechanisch aangedreven stroblazer wordt aan de achterzijde van de mengkuip geplaatst. De blaasmond is zowel in horizontale als verticale richting verstelbaar zodat alle plekken van de stal bereikt worden. Optioneel kan er een watertank geïnstalleerd worden om het stof, dat ontstaat bij het instrooien, tot een minimum te beperken. Dus het is niet alleen mogelijk om te voeren maar ook om de stallen in te strooien. Een Triotrac P met stroblazer is dus eigenlijk een vijf-in-één machine.



**DE TRIOTRAC VOELT  
ZICH THUIS OP ELK  
BEDRIJF, ONGEACHT DE  
BEDRIJFSGROOTTE**







A photograph of a large dairy farm interior. The scene is dominated by a high, arched metal roof structure with a complex network of beams. Below the roof, several rows of cow stalls are visible, each with a metal railing. Cows of various breeds, including black and white Friesians and brown and white cows, are standing in the stalls. On the left side of the frame, the rear of a red truck is partially visible, featuring a large red cylindrical tank and a black tarp. The floor is covered with straw bedding. The overall lighting is bright, suggesting a well-lit indoor environment.

**Een goed gemengd rantsoen heeft naast de voerefficiëntie ook een grote impact op de algehele gezondheid van de koe**



## AL TIEN JAAR ZORGELOOS VOEREN MET DE TRIOTRAC

*De agrarische coöperatie Niederseidewitz in Duitsland voert al meer dan tien jaar met een Triotrac zelfrijdende voermengwagen van Trioliet. De eerste Triotrac zelfrijder van Niederseidewitz is na 9,5 jaar trouwe dienst en met 20.797 arbeidsuren op de teller(!) met pensioen gegaan.*

Niederseidewitz was de allereerste klant van de eerste generatie Triotrac. In februari 2008 werd de 20 kuubs zelfrijder in gebruik genomen en sindsdien heeft de machine naar volle tevredenheid gedraaid op het melkveebedrijf met 980 melkkoeien en 900 stuks jongvee. Dagelijks worden er twaalf ladingen gemaakt waarbij in totaal maar liefst vijftig

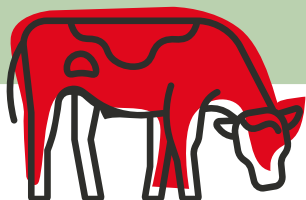
ton voer per dag (18.250 ton per jaar) wordt verwerkt. Na 9,5 jaar werd het tijd om de zelfrijder te vervangen. En de keuze viel wederom op Triotrac, deze keer op de vernieuwde variant. Een voor de hand liggende keuze volgens eigenaar Dr. Fleischer en chauffeur Lutz Freudenberg die alle 21.000 uren met de Triotrac werkte.

Dr. Fleischer: “De machine bevalt al jaren goed. De nieuwe Triotrac kan tot wel zes meter hoog uitkuilen en met onze kuilen van 5,5 meter hoog was dat een belangrijk argument om weer voor de Triotrac te kiezen. Daarnaast kunnen we in zeer korte tijd heel veel voer verwerken en dat bespaart enorm veel tijd. Hiervoor werkten we met een zelfrijdende



# “WE BESPAREN VEERTIEN UUR WERK IN DE WEEK EN VIER LITER DIESEL PER UUR”

Dr. Fleischer | melkveehouder



**980 melkkoeien**  
**900 jongvee**

14 kuubs voermengwagen van een andere fabrikant en waren we voor twaalf voerbeurten minstens zeven uur per dag bezig, nu maar vijf. We besparen dus veertien uur werk in de week en daarnaast ook nog eens vier liter diesel per uur omdat de Triotractor een snijdsysteem heeft in plaats van een frees. Dus met een grotere machine ben ik minder brandstof kwijt.”



Kijk voor meer verhalen op ons online Blog

[www.trioliet.nl/blog\\_artikelen](http://www.trioliet.nl/blog_artikelen)



Allereerste Triotractor na 9,5 jaar en  
21.000 werkuren met pensioen



### BEPERK BROEI IN DE KUIL

Waar men eerst veel tijd en aandacht besteedt aan het goed inkuilen, is er tijdens het uitkuilen vaak minder oog voor kwaliteitsbehoud. Dat kost veehouders veel geld, terwijl het eenvoudig te voorkomen is met de juiste uitkuiltechniek. Het unieke snijdsysteem van de Triotrac zelfrijdende voermengwagens beperkt opwarming van de kuil aanzienlijk.

Verschillende onderzoeken wijzen uit dat er per jaar duizenden kilo's voer verloren gaan door verkeerde in- en uitkuiltechnieken<sup>\*1</sup>. Broei is daarbij een belangrijke oorzaak. Broei kost zo'n vijf tot tien procent van de voedingswaarde en veroorzaakt een lagere drogestofopname. Bij een kuil met vijf procent broei is het verlies 650 VEM per koe per dag. Dat tekort wordt doorgaans aangevuld met krachtvoer, een

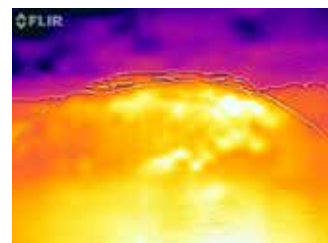
behoorlijke kostenpost die kan oplopen tot €67,- per dag op een bedrijf met honderd koeien. Dat is €6000,- per drie maanden!<sup>\*2</sup>. Het praktijkonderzoek<sup>\*3</sup> van Hendrik Donk naar de kuilkwaliteit op veertig melkveebedrijven wijst uit dat maar liefst 46% van de maïskuilen en 58% van de graskuilen beginnende - tot ernstige broei vertonen. Er wordt vaak al geïnvesteerd in broeiremmers, maar er wordt niet of nauwelijks gekeken naar de manier van uitkuilen. Terwijl het verstandig is om die eens kritisch onder de loep te nemen.

### DICHTE KUILWAND DANKZIJ TRIOLIET SNIJDSYSTEEM

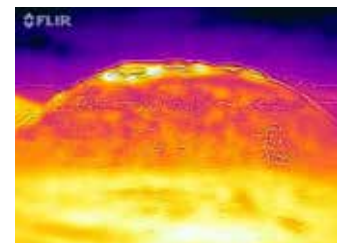
Met de wetenschap dat goed uitkuilen net zo belangrijk is als goed inkuilen, ontwikkelen wij onze voertechiek. We zijn de enige fabrikant met een actief snijdsysteem op onze



zelfladende en zelfrijdende voermengwagens. Het snijdsysteem op de Triotrac snijdt soepel door het kuilvoer en laat de structuur intact. Het voer wordt niet platgewalst of kapot gefreesd en dus gaan er geen belangrijke voedingsstoffen en structuurwaarde verloren, maar wordt het met beleid uitgesneden. Het snijdsysteem laat een gladde en vooral dichte kuilwand achter. Dat voorkomt dat zuurstof de kuil binnendringt en de kuil opwarmt. Het mes snijdt dus als het ware aan twee kanten...



Opgewarmde kuil



Koelere kuil



<sup>1</sup> Bron 1: 'Check your clamp for costly losses', *Farmers Weekly*, 8 January 2016

<sup>2</sup> Bron 2: *Forfarmers*, een beetje broei in de kuil kost verrassend veel geld [www.forfarmers.nl/rundvee/melkvee/nieuws-kennis-en-advies/een-beetje-broei-in-de-kuil-kost-verrassend-veel-geld.aspx](http://www.forfarmers.nl/rundvee/melkvee/nieuws-kennis-en-advies/een-beetje-broei-in-de-kuil-kost-verrassend-veel-geld.aspx)

<sup>3</sup> Bron 3: 'Praktijkonderzoek kuilwaliteit', uitgevoerd door Hendrik Donk, samengesteld door Erna van Butzelaar, [www.deloonwerker.nl](http://www.deloonwerker.nl), nr.8/2012



## COMPACTE ZELFRIJDENDE VOERMENGWAGEN

### TRIOTRAC M: COMPACT EN WENDBAAR

De Triotrac M is een compacte zelfrijdende voermengwagen met één verticale vijzel. Het voer wordt door middel van een snijd- laadsysteem in de invoerrotor geladen en gelijktijdig in de mengkuip getransporteerd. De compacte zelfrijder is extreem wendbaar en daardoor ook geschikt voor lage stallen met krappe erfomstandigheden. Met een kleine draaicirkel en de vierwielbesturing is de Triotrac M bijzonder gemakkelijk manoeuvreerbaar tussen stallen en in sleufsilos. De Triotrac M is beschikbaar met een inhoud van 14m<sup>3</sup>.

### VOOR SCHOON EN MORSVRIJ LADEN

De Triotrac M kan tot 4,5 meter hoog uitkuilen. Het unieke inbrengsysteem met de rotor en de schepplaat zorgt dat er

schoon gewerkt wordt en dat er geen voer verloren gaat. Los voer voor de kuil wordt eenvoudig en vlot opgeschept. In combinatie met het unieke snijdsysteem, dat een net snijvlak achterlaat, levert dit zowel in als voor de kuil voordeel op. Ook ronde of vierkante balen, los gestorte bijproducten, mineraalvoer of zelfs voederbieten en aardappelen worden moeiteloos door de Triotrac M verwerkt.

### ALTIJD DE JUISTE HOEVEELHEID VOER

De laadarm schuift het voer via de schepplaat in de rotorkuip. Op dat moment weegt het ingebouwde weegsysteem hoeveel voer er in de rotorkuip ligt en is dus direct bekend hoeveel geladen wordt. De rotor transporteert het voer in de mengkuip waarna de mengvijzel het voer in dezelfde

bewegingsrichting meeneemt. Alle voersoorten worden snel en met beleid verwerkt zodat de structuur behouden blijft. Eenmaal in de mengkuip wordt het voer, zo nodig, korter gesneden door de Trioform vijzelmessen en tot een homogeen rantsoen gemengd.

### SNEL EN GELIJKMATIG UITDOSEREN

De Triostrac M kan worden uitgevoerd met een dwarsafvoerband aan de achterzijde (AL) of doseerschouwen aan beide zijanten (ZK). Optioneel is er een dwarsafvoerketting en een opvoerketting beschikbaar voor de AL machine. De doseerschouwen zijn voorzien van afgeronde hoeken en zijn extra breed zodat het voer vlot doorstroomt en gelijkmatig wordt verdeeld. De afgeronde doseeropening zorgt dat de doseerschouwen perfect sluiten.

### COMFORT

De ruime cabine is, in hoogte verstelbaar zodat het zicht altijd optimaal is. De bediening gebeurt met de joystick in de armluning. Alle instellingen voor het laden mengen en uitdoseren kunnen met de joystick aangepast worden. Bij de Triostrac M is de dieselmotor aan de achterzijde van de machine geplaatst zodat deze goed bereikbaar is voor bijvoorbeeld onderhoud. Een bijkomend voordeel is dat het geluid van de motor nauwelijks hoorbaar is in de cabine.



Scan de QR code met de camera van de smartphone, open de pagina en bekijk de video van de Triostrac M



## UNIEKE KENMERKEN TRIOTRAC M

## BEKIJK OOK DE VIDEO:

"HOE OPTIMALISEER IK MIJN  
VOERMENGWAGEN" OP [TRIOLIET.NL](http://TRIOLIET.NL)



Long life vijzel | 22/25 mm

Goed bereikbare dieselmotor

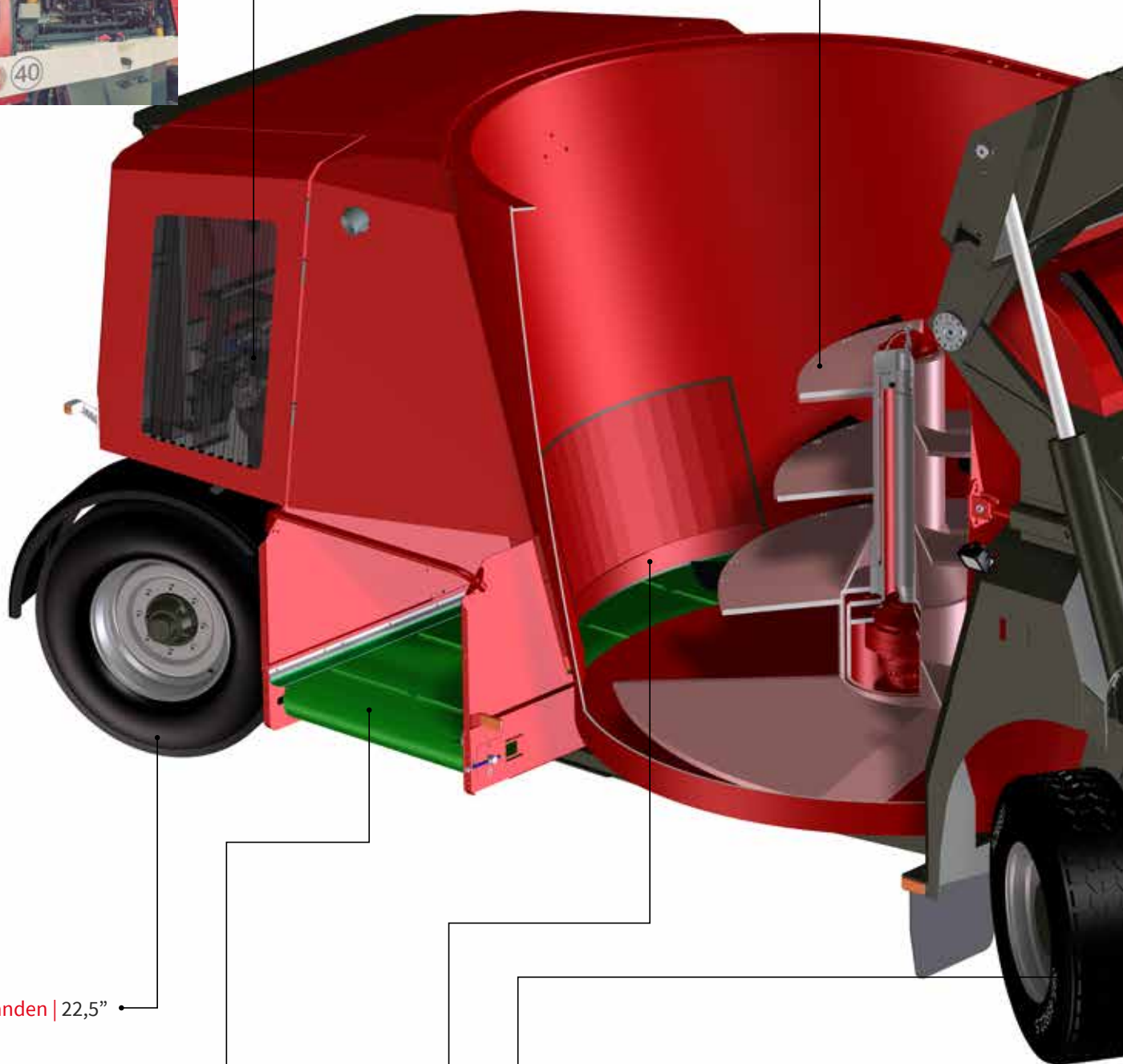


Grote banden | 22,5"

Uitdoseerunits | Verschillende  
uitdoseervarianten mogelijk

Brede doseerschuiф | voor snel en gelijkmatig uitdoserен

Besturing | Vierwielbesturing (optioneel) met  
draaicirkel al vanaf 10,5 m







• **Snijd- laadsysteem** | uitkuilhoogte van 4,5 meter en uitkuilbreedte van 1,85 meter

• **Behoud van voerstructuur** | Snijdsysteem voor behoud van voerstructuur en dichte kuilwand

• **Invoerschuiif** | Grote, afsluitbare invoerschuiif

• **Comfortabele cabine** | Ruime, in hoogte verstelbare cabine voor optimaal zicht en lage doorrijhoogte

• **Schepplaat** | voor schoon en morsvrij laden



• **Hydraulisch geveerd** | Standaard hydraulisch geveerd

• **Invoerr rotor** | Onderhoudsvriendelijke rotor, inclusief weegstelsel



## MAGNEET IN MENGWAGEN VOORKOMT GEZONDHEIDSPROBLEMEN

Naar schatting raken er alleen al in Nederland jaarlijks zo'n 12.000 koeien gewond door het eten van zwerfafval dat in hun voer terecht is gekomen. Nog eens vierduizend koeien overlijden als gevolg van scherp-in. De Universiteit Wageningen deed onderzoek naar de effecten van zwerfafval en kwam tot de conclusie dat scherp-in melkveehouders miljoenen euro's per jaar kost door ziektebehandelingen, sterfte en een lagere melkproductie. Toch is er een relatief eenvoudige en goedkope oplossing; magneten in de voermengwagen.

### Trioliet biedt drie verschillende magneten aan:

1. Vijzelmagneten op het vijzelblad
2. Magneetstaven bij een dwarsafvoerband of -ketting
3. Magneetstrip op de uitdoseergoot bij een zijdoseerschuiif

Scan de QR code met de camera van de smartphone, open de pagina en zie welke magneten er zijn





A Trioliet tractor is shown in a stable aisle, with a driver visible in the cab. The tractor is dark blue and red, with the brand name 'TRIOLIET' on the side. The background shows the interior of a stable with wooden walls and a large window. The text is overlaid on the right side of the image.

**Onze voermengwagens -  
bieden meer dan alleen  
voertechneik, het gaat  
ook om dierenwelzijn,  
kostenbesparingen  
en vermindering van  
brandstofverbruik**



Pim Lenferink | melkveehouder



135 melkkoeien

## VOORKOM **SCHERP-IN**

### MAGNEET OP DE VIJZEL

Dat magneten veel leed kunnen voorkomen weet ook melkveehouder Pim Lenferink uit Vriezenveen. Hij voert zijn 135 melkkoeien met een Trioliet voermengwagen die voorzien is van vijzelmagneten. Hoewel hij van het bestaan niet wist, wees zijn dealer hem op de mogelijkheid om magneten op de vijzels te plaatsen. Een aankoop waar hij absoluut geen spijt van heeft.

Aan de keukentafel toont hij zijn 'vangst'. Hij haalt de meest opvallende voorwerpen eruit. Spijkers, prikkeldraad en schroeven komen tevoorschijn. Maar ook andere, soms ondefinieerbare, metalen voorwerpen behoren tot de collectie. Sommige hebben zeer scherpe randen en zijn zo groot als een balpen. Je kunt je voorstellen dat deze voorwerpen veel schade kunnen aanrichten in de koe. "Al

na een maand hadden we een stuk of dertig voorwerpen verzameld", vertelt Pim Lenferink. "Elke dag haalden we wel scherpe ijzeren delen van de magneet. We waren zo onder de indruk dat we direct ook een magneet op de tweede vijzel hebben laten aanbrengen."

### VOGELS KUNNEN EEN OORZAAK ZIJN

Hoe de metalen voorwerpen in het voer terecht komen blijft gissen. Pim: "Het kan zwerfafval zijn van langskomende scholieren of automobilisten. Maar we hebben ook wel eens gehoord dat kraaien dit soort voorwerpen oppikken om een nestje te bouwen en ze het dan laten vallen omdat het te zwaar is. Hoe dan ook, deze verzameling liegt er niet om. Ik wist van tevoren ook niet dat dit het resultaat zou zijn."



**VOORKOM  
SCHERP-IN MET  
MAGNETEN**



**VERWERKT IN KORTE TIJD  
GROTE HOEVEELHEDEN  
VOER**







### TRIOTRAC

De Triotrak, de grote broer van de M uitvoering, kennen we al langer. Het is de zelfrijder met twee verticale vizels en een opvoerband aan de voorzijde. Deze zelfrijder kan snel en accuraat grote hoeveelheden voer verwerken.

De Triotrak is beschikbaar met een inhoud van 17, 20, 24 m<sup>3</sup>.





### TOT WEL ZES METER HOOG UITKUILEN

Met de uitschuifbare laadarm kan de Triotrac tot wel zes meter hoog uitkuiten. Het systeem laadt moeiteloos alle voersoorten, ook ronde of vierkante balen, terwijl de voerstructuur intact blijft dankzij het unieke Trioliet snijdsysteem. Het zicht op het uitkuiten en laden is altijd optimaal omdat de cabine in hoogte verstelbaar is en zo perfect kan worden afgestemd op de positie van de laadarm. De laadarm is voorzien van een curve correctiesysteem zodat er een recht verticaal snijvlak ontstaat. Dus geen overhangend voer dat kan afbrokkelen en kan leiden tot voerverliezen en gevaarlijke situaties.

### MENGEN VOLGENS DUAL FLOW PRINCIPE

De mengkuip heeft een asymmetrische vorm zodat het voer gedwongen wordt om van de ene naar de andere vijzel te gaan. Het voer verplaatst zich dus door de gehele mengkuip en in combinatie met de Twin Stream vijzels, die ervoor zorgen dat het voer naar boven gestuwd wordt, ontstaat een homogeen mengsel. We noemen deze voerverplaatsing ook wel Dual Flow. Juist bij zelfrijdende voermengwagens waarbij het voer niet altijd in het midden van de mengkuip geladen wordt is de Dual Flow van doorslaggevend belang voor een perfect mengresultaat.

*Scan de QR code met de camera van de smartphone, open de pagina en bekijk hoe het Dual Flow-principe werkt*



# BRANDSTOF- EN MILIEU- BESPAREND

Naast de voertechische voordelen levert het snijdsysteem nog een ander belangrijk voordeel op. Door de zeer lage vermogensbehoefte kan er tijdens het laden met gereduceerd toerental gewerkt worden en is het dieselverbruik dus ook zeer laag.

De Triotrac is voorzien van ECOdrive. De ECOdrive zorgt dat er optimaal gebruikgemaakt wordt van het motorvermogen van het voertuig. Deze techniek past de snelheid, de acceleratie en het toerental aan per versnelling. Zo wordt er alleen meer vermogen geleverd als dat nodig is, zoals tijdens wegtransport.

Daarnaast heeft de Triotrac een I-Control systeem. Het I-Control systeem zorgt dat de aansturing van de hydraulische aandrijving automatisch gebeurt, op basis van laadgewicht en weerstand. De Triotrac zelfrijder beschikt dus over verschillende slimme technieken die brandstof- en milieubesparend zijn.

*Scan de QR code met de camera van de smartphone, open de pagina en bekijk de video van de Triotrac*

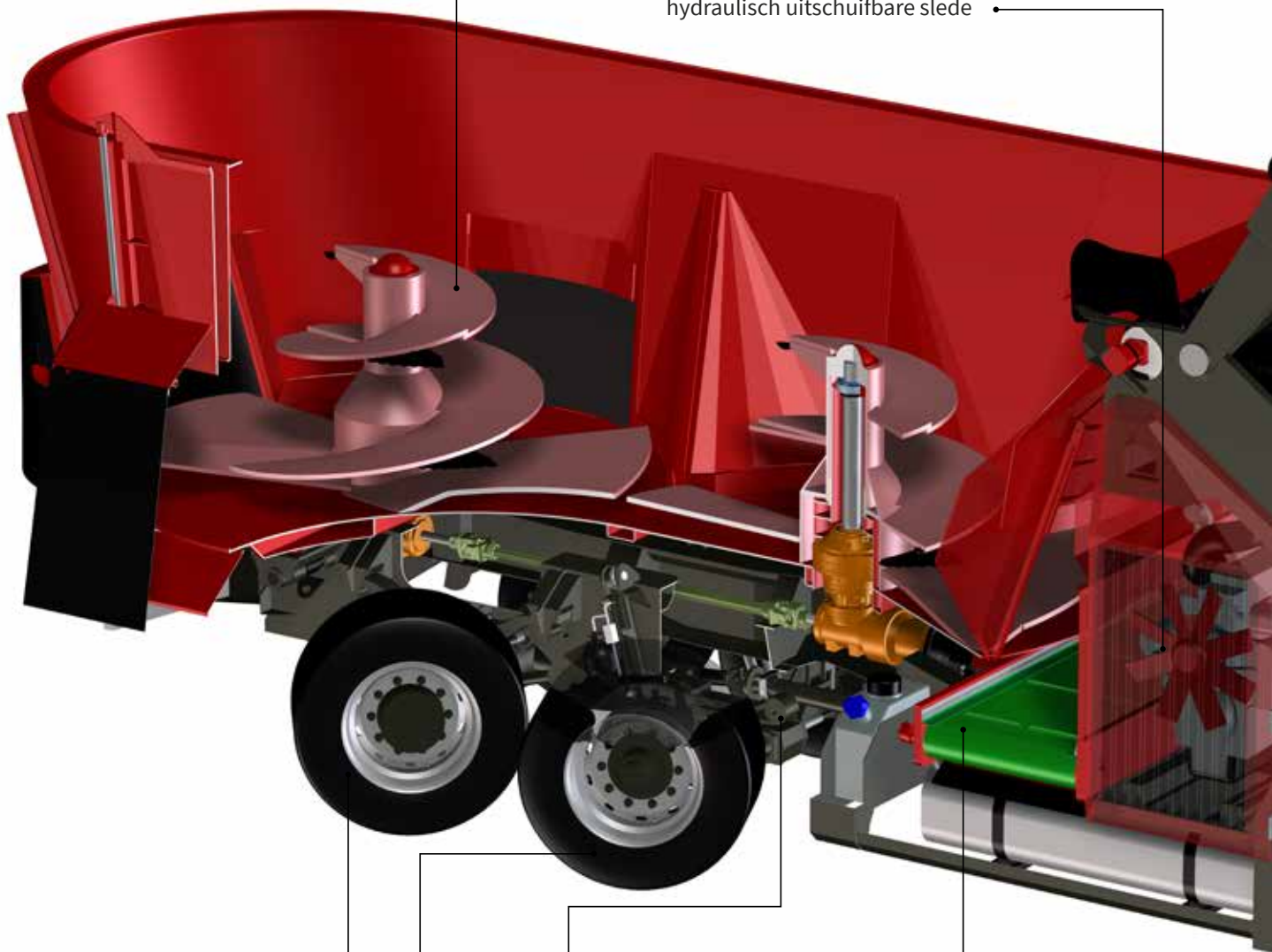


## UNIEKE KENMERKEN TRIOTRAC



Long life vijzels | 22/25mm

Goed bereikbare dieselmotor | dankzij  
hydraulisch uitschuifbare slede

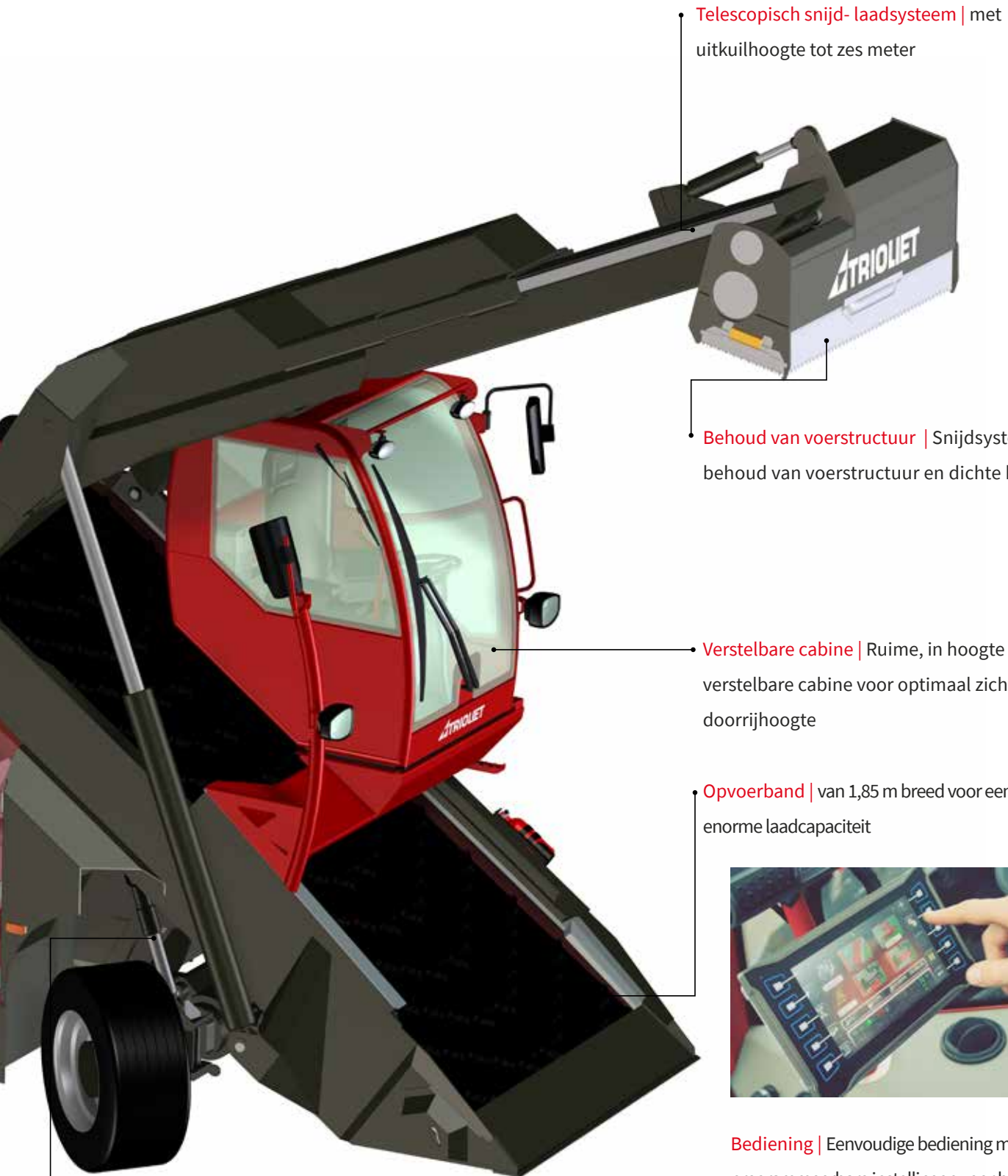


Grote banden | 22,5"

Besturing | Vierwielaandrijving en -besturing

Uitdoseerunits | Verschillende  
uitdoseervarianten mogelijk

Hydrostatische aandrijving | met een powershift  
transmissie voor ECOdrive



• **Telescopisch snijd- laadsysteem** | met uitkuilhoogte tot zes meter

• **Behoud van voerstructuur** | Snijdsysteem voor behoud van voerstructuur en dichte kuilwand

• **Verstelbare cabine** | Ruime, in hoogte verstelbare cabine voor optimaal zicht en lage doorrijhoogte

• **Opvoerband** | van 1,85 m breed voor een enorme laadcapaciteit



• **Bediening** | Eenvoudige bediening met programmeerbare instellingen voor het laden en uitdosereren

• **Vering** | Rondom vering voor comfortabel wegtransport

## BEKIJK OOK DE VIDEO:

"HOE OPTIMALISEER IK MIJN VOERMENGWAGEN" OP [TRIOLIET.NL](https://www.trioliet.nl)





## BEDIENINGSGEMAK

De Triotractor zelfrijder serie staat vooral voor gebruiksgemak. Bij het ontwerp is daar op alle fronten rekening mee gehouden. De machine wordt bedient met de ergonomische joystick. De instellingen voor het laden, mengen en uitdoseren kunnen op die manier eenvoudig worden aangepast. Met één druk op de knop schakelt de machine over van laden naar uitdoseren en passen het motortoerental, de snelheid van de opvoerband en de snelheid van de vijzels zich automatisch aan.

## ERVAAR DE TRIOTRAC ZELF VANUIT DE CABINE

Beleef hoe het is om met de Triotractor te voeren en bekijk de 360° video. Ervaar de Triotractor vanuit de cabine, jij bepaalt

waar je naar kijkt. Download de Trioliet Feeding Experience app in de Appstore of scan de QR code met de camera van de telefoon.

## KIJK OM JE HEEN VANUIT DE CABINE

*Scan de QR code met de camera van de smartphone, open de pagina en beleef het voeren met de Triotractor zelf*



### TIP:

Het gebruik van de app in combinatie met een VR bril maakt de beleving nog intenser



## ONDERHOUD

Alle landbouwmachines hebben regelmatig onderhoud nodig. Ook hier is tijdens de ontwikkeling van de Triotrac rekening mee gehouden. De dieselmotor is bij alle Triotracs makkelijk bereikbaar. Bij de Triotrac M is de motor aan de achterkant van de machine geplaatst en bij de grotere Triotrac serie zit de motor achter de opvoerband en kan deze met een hydraulische schuifrail naar buiten geschoven worden. Op deze manier is de motor altijd vrij toegankelijk. Ook het vervangen van de filters en het verversen van de olie is eenvoudig omdat al deze onderdelen goed bereikbaar zijn. Waarschijnlijk hoeft er echter niet zo vaak gebruik van gemaakt te worden want de Triotrac heeft slechts 95 liter hydrauliekolie nodig en die hoeft pas om de 2.000 uur ververs te worden. Bovendien is er optioneel een automatisch centraal smeersysteem verkrijgbaar. Leuker kunnen we het niet maken....

## WEEGSYSTEEM

De Triotrac zelfrijders zijn standaard uitgevoerd met een programmeerbare weegcomputer met touchscreen, de Triotronic 7600T. Met het touchscreen kan gemakkelijk

door de voergegevens gebladerd worden en kan men snel schakelen tussen componenten, rantsoenen en diergroepen. Het grote kleurendisplay geeft een perfecte weergave van gewicht en rantsoeninformatie. Wijzigingen in het rantsoen kunnen eenvoudig vanuit de cabine worden doorgevoerd en vervolgens verwerkt worden met het optionele voermanagementsysteem. Zo heeft u de daadwerkelijke voerkosten perfect in kaart en kan tijdig bijgestuurd worden.

## SERVICE OP AFSTAND

Het Remote systeem, dat standaard op elke Triotrac geïnstalleerd is, maakt het mogelijk om op afstand service te verlenen. Als het nodig is kunnen storingsmeldingen gedeeld worden met servicemonteurs. De monteurs kunnen dan meekijken in het systeem om de oorzaak te achterhalen en een eventuele storing direct te verhelpen. Ook kunnen de service monteurs op afstand systeeminstellingen wijzigen en software updates doorvoeren. Dit levert een enorme tijdswinst en veel besparingen op.



**“GELUIDSARM, STOFVRIJ EN  
BRANDSTOFBESPAREND”**

# TFM TRACKER VOERMANAGEMENT

*Grip op uw voerkosten*



*Het TFM Tracker voermanagementprogramma geeft een grote schat aan waardevolle informatie. Niet alleen de rantsoenen, de drogestof-opname en de laadnauwkeurigheid maar ook de hoeveelheid restvoer en de voorraden ruw- en krachtvoer kunnen worden bijgehouden op basis van gevoerde rantsoenen.*

In overzichtelijke grafische rapportages wordt direct duidelijk wat de voerkosten zijn en wat het gemiddelde is over een bepaalde periode. Gegevens worden overgedragen via USB, datalink of via de cloud. Bovendien is het mogelijk om bepaalde voermanagementprogramma's te koppelen aan andere bedrijfsmanagementsystemen. In dat geval worden de voergegevens bijvoorbeeld gekoppeld aan de melkproductie en kan de voerefficiëntie eenvoudig bepaald worden. Kortom, het geeft antwoord op een van de belangrijkste vragen 'wat is mijn rendement?'

## **Trioliet biedt verschillende TFM Tracker versies:**

- ✓ **TFM Tracker™ Dairy** voermanagement voor melkveehouders (Basic, Lite, Pro en Pro+)
- ✓ **TFM Beef Tracker™** voermanagement voor vleesveehouders (Pro en Pro+)
- ✓ **TFM Tracker™ Contractor** voermanagement voor loonwerkers (Pro+)

## **TFM TRACKER™ DAIRY**

De Basic versie is ideaal voor veehouders die een eerste stap willen maken op het gebied van voermanagement. Het is een eenvoudig en overzichtelijk systeem waarmee je de voercomponenten, rantsoenen en diergroepen kunt programmeren op de computer en de gegevens vervolgens kunt uitwisselen met de weegcomputer op de voermengwagen. In de rapportages zie je in één oogopslag hoeveel voer er daadwerkelijk geladen en gevoerd is ten opzichte van het geplande rantsoen en weet je wat de drogestof-opname per koe is. TFM Tracker™ Basic kan eenvoudig worden geüpgraded naar Lite, Pro of Pro+ voor functies zoals bijvoorbeeld





Weet u wat uw dieren binnenkrijgen?

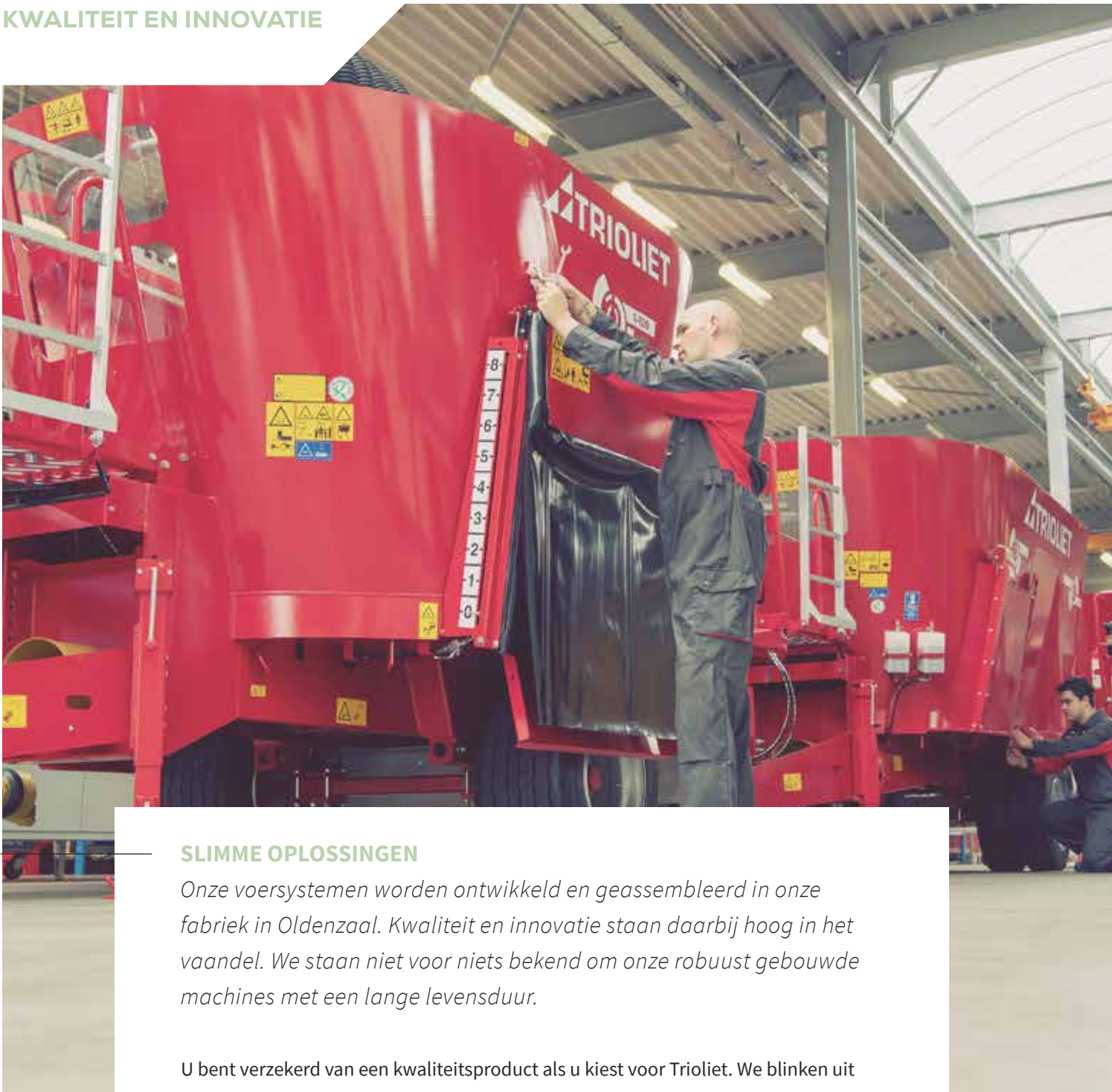
voorraadbeheer, voerkostenoverzicht en de koppeling met bedrijfsmanagementsystemen.

### TFM BEEF TRACKER™

TFM Beef Tracker biedt veel mogelijkheden voor vleesveehouders. Het voermanagementsysteem kan dieren per groep traceren, rapporten genereren aan de hand van dagelijkse gewichtstoename en rapporten opmaken van voerkosten per toegenomen gewicht. Het systeem heeft tevens de mogelijkheid drogestof-voerconversie te genereren en een totaal overzichtsrapport te maken bij het uitleveren van dieren. Een mooie aanvulling hierbij is de module voor voerbakscore.

### TFM TRACKER™ CONTRACTOR

TFM Tracker Contractor is speciaal ontwikkeld voor loonwerkers om het voerproces voor meerdere klanten te kunnen beheren en controleren. De workflow is eenvoudig te controleren omdat alle voertijden en - gewichten worden gegenereerd. Op basis van deze voertijden en hoeveelheden wordt facturering per klant heel gemakkelijk.



### SLIMME OPLOSSINGEN

*Onze voersystemen worden ontwikkeld en geassembleerd in onze fabriek in Oldenzaal. Kwaliteit en innovatie staan daarbij hoog in het vaandel. We staan niet voor niets bekend om onze robuust gebouwde machines met een lange levensduur.*

U bent verzekerd van een kwaliteitsproduct als u kiest voor Trioliet. We blinken uit in technisch vernuft. We hebben niet voor niets meer dan zestig patenten op onze naam staan. Onze R&D afdeling bestaat niet alleen uit hooggeschoolde technische medewerkers met verstand van werktuigbouw maar ze hebben ook stuk voor stuk affiniteit met de landbouwsector. Dat betekent dat we altijd ontwikkelen vanuit de visie van de gebruiker. Nieuwe machines worden uitvoerig getest voordat ze in productie gaan. Dagelijks werken ruim 350 medewerkers aan de ontwikkeling, montage en verkoop van onze voersystemen. Zowel op de hoofdlocatie in Nederland als in het veld, in binnen- en buitenland. Ongeveer 85% van de machines wordt geëxporteerd naar meer dan 50 landen. U kunt Trioliet voermachines o.a. tegenkomen in Duitsland, de Verenigde Staten, Mexico, Uruguay, Chili, Saoedi Arabië, Frankrijk, Ierland, China, Noorwegen, Rusland en Australië. Om er maar een paar te noemen.



## GREEN LABEL

Alles dat we ontwerpen en produceren heeft als doel om de veehouder tot dienst te zijn. Arbeidsverlichting, tijd- en brandstofbesparing, een gezonde veestapel en een perfecte mengkwaliteit zijn enkele van de speerpunten waar wij ons op richten. Daarbij houden we uiteraard rekening met de omgeving en het leefklimaat. De producten die een significante bijdrage leveren aan duurzaamheid krijgen van ons het Green Label keurmerk. Denk hierbij aan de brandstof besparende Shifttronic reductiekast en het Trioliet snijsysteem of het stof verminderende waterinjectiesysteem op onze stroblazers. U kunt het Green Label keurmerk herkennen aan de groene sticker op de voermengwagen.

*Scan de QR code met de camera van de smartphone, open de pagina en bekijk de interactieve video*





***Trioliet wil graag -  
bijdragen aan een  
beter leefklimaat voor  
zowel mens als dier***



## TRIOTRAC M



### TECHNISCHE SPECIFICATIES TRIOTRAC M

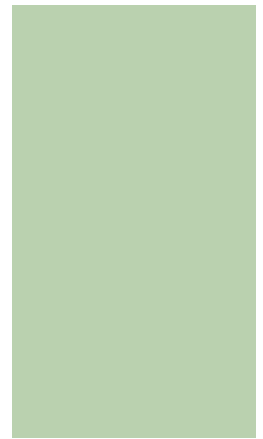
<b>Triotrac M</b>	<b>1400 AL</b>	<b>1400 ZK</b>
Inhoud m <sup>3</sup>	14	14
Lengte m	8,03	7,29
Breedte m	2,55	2,77
Hoogte m	2,80	2,80
Uitkuilhoogte max. m	4,50	4,50
Uitkuilbreedte m	1,85	1,85
Uitkuildiepte m	0,40	0,40
Max. snelheid erfgebruik km/u	20	20
Max. snelheid wegtransport	40	40
Bandenmaat voorzijde	385/65 R 22.5	385/65 R 22.5
Bandenmaat achterzijde	315/80 R 22.5	315/80 R 22.5

# TRIOTRAC



## TECHNISCHE SPECIFICATIES TRIOTRAC

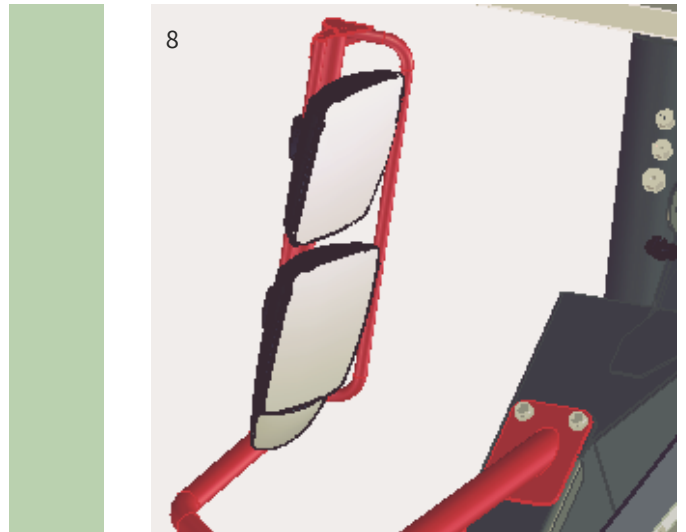
Triotrac	1700	2000	2400
Inhoud m <sup>3</sup>	17	20	24
Lengte m	9,70	10,20	10,25
Breedte m	2,44	2,44	2,44
Hoogte m	2,95	2,95	3,30
Uitkuilhoogte max. m	6,00	6,00	6,00
Uitkuilbreedte m	1,85	1,85	1,85
Uitkuildiepte m	0,40	0,40	0,40
Max. snelheid erfgebruik km/u	20	20	20
Max. snelheid wegtransport	40	40	40
Bandenmaat	435/50 R 22.5	435/50 R 22.5	435/50 R 22.5



## OPTIES

- |   |   |    |   |
|---|---|----|---|
| 1 | Stroblazer                                  | 6  | Klep in ronding aan achterzijde (AK)      |
| 2 | Watervernevelingsinstallatie stroblazer     | 7  | Zijdoseerschuiven aan zijkant achter (ZK) |
| 3 | Scharnierbare magneetset voor uitdoseerunit | 8  | Spiegelverstelling                        |
| 4 | C-ketting                                   | 9  | Dwarsafvoerband aan achterzijde (AL)      |
| 5 | Premix doseerschuij                         | 10 | Hondegang i.c.m. vierwielbesturing        |





- 11 Liftas
- 12 Vijzelmagneet
- 13 Magneet op doseergoot
- 14 Climate control
- 15 Camera

## OVER TRIOLIET



*Onze voersystemen worden intensief gebruikt, dat vraagt om periodiek onderhoud. Om u snel van dienst te kunnen zijn hebben we een uitgebreid wereldwijd dealernetwerk. Zij staan u bij met raad en daad.*

Niet alleen vanuit ons hoofdkantoor in Oldenzaal, maar ook in o.a. Frankrijk, Amerika en China bieden onze eigen servicemensen en monteurs ondersteuning aan de dealers.

Het centraal onderdelenmagazijn speelt daarbij een belangrijke rol. Zowel vanuit het hoofdkantoor in Nederland als vanuit onze warehouses in de Verenigde Staten en China kunnen we (reserve)onderdelen wereldwijd binnen 24 uur leveren.

Onze dealers worden periodiek bijgeschoold zodat ze altijd op de hoogte zijn van de laatste ontwikkelingen. Vanuit de hele wereld komen monteurs en verkopers naar ons hoofdkantoor voor technische en commerciële scholingen in het Trioliet Training Centre.





Zoals u ziet zijn wij totaalaanbieder van premium voertechiek. Met onze machines worden dagelijks wereldwijd honderduizenden koeien gevoerd. In ruim 70 jaar is ons familiebedrijf uitgegroeid tot een wereldspeler. Wij zien het als onze taak om wereldwijd duurzame premium oplossingen te bieden voor het gemechaniseerd en geautomatiseerd voeren van rundvee op professionele bedrijven. Dat betekent dat het ontwerpen van nieuwe oplossingen en optimaliseren van bestaande technieken tot onze hoogste prioriteiten behoren. Voor rundveebedrijven wereldwijd zijn we in staat passende oplossingen te bieden. We putten daarbij uit ons uitgebreide assortiment. We hopen natuurlijk ook voor u iets te kunnen betekenen.

### TRIOLIET FAN APP

Mis geen enkel Facebook bericht van Trioliet. Download de gratis Trioliet Fan app in de Appstore of scan onderstaande QR code met de camera van de smartphone.

### TRIOLIET FEEDING EXPERIENCE

Ervaar zelf het voeren met een Triostrac zelfrijdende voermengwagen en download de Trioliet Feeding Experience app. Kijk om je heen en beleef de Triostrac alsof je er zelf in zit. Ga naar de Appstore of scan onderstaande QR code met de camera van je smartphone.

*Scan de QR code met de camera van de smartphone, open de pagina en bekijk de apps*



Robert Liet



# TRIOLIET.NL

Trioliet. Ontwikkelt voor ú.

## TRIOLIET BV

Kleibultweg 59  
7575 BW Oldenzaal  
T 0541 - 57 21 21  
F 0541 - 57 21 25  
info@trioliet.com  
10/20

